

## SCHWARZE RESTMÜLLTONNE

### für Restabfall

Asche, Abdeckfolie, Aktenordner, Backpapier, Bastelreste, Bürsten, Dunsthaubenabzugsfilter, Einwegrasierer, Einmalhandschuhe, Glühlampen, Hygieneartikel (Zahnbürsten, Binden, Wattepad), Kassetten, Katzenstreu, Kehricht, Keramik, Klebeband, Knochen, Kohlepapier, Lappen, Leder, Lumpen, Papierhandtücher, Papiertaschentücher, Pergamentpapier, Perlonstrümpfe, Plexiglas, Porzellan, Pflaster, Rasierklingen, Schottglas, Servietten, Staubsaugerbeutel, Schallplatten, Scherben, Spiegelglas, Seifenreste, Spielzeug (außer elektronisches), Stifte, Tapetenreste, Verbandmaterial, verschmutzte Verpackungen, Videokassetten, Watte, Windeln, Zigarettenasche, Zigarettenkippen



**Achtung, das darf nicht hinein:**

Batterien, Elektrokleingeräte, Energiesparlampen



## BRAUNE KOMPOSTTONNE

### für kompostierbare Abfälle

Baumadeln, Blumen, Eierschalen, Fallobst, Gemüseabfälle, Heckenschnitt, Kaffeefilter, Kaffeesatz, Laub, Lebensmittelabfälle (ohne Verpackungen), Obstabfälle, Rasenschnitt (angewelkt, trocken), Rinde, Salatreste, Schnittblumen, Speisereste, Stauden, Strauchschnitt, Teebeutel/-blätter, Topfpflanzen (ohne Topf), Wildkräuter, Zitrusfrüchte, Zweige



**Achtung, das darf nicht hinein:**

Plastiktüten (Müllbeutel aus Kunststoff), Fäkalien, Kadaver, Flüssigkeiten, Steine



## BLAUE ALTPAPIERTONNE

### für Papier/Pappe/Karton

Briefe, Broschüren, Brötchentüten, Bücher (ohne Kunststoffbeschichtungen), Eierkarton, Geschenkpapier, Hefte, Illustrierte, Kataloge, Kartons, Packpapier, Papier- und Pappverpackungen, Prospekte, Postkarten, Papprollen, Schreibpapier, Telefonbücher, Zeitungen, Zeitschriften



**Achtung, das darf nicht hinein:**

Tapeten, Tapetenreste, Papierhandtücher, verschmutztes Papier



## ALTGLASCONTAINER

### für Behälterglas getrennt nach Weiß- und Buntglas

Glasflaschen, Konservengläser, Marmeladengläser, Sekflaschen, Schnapsflaschen, Weinflaschen, Sirupflaschen, Flakons



**Achtung, das darf nicht hinein:**

Flachgläser, Fensterscheiben, Spiegelglas, Glühbirnen



## SCHADSTOFFSAMMLUNG

### für giftige Abfälle

Schadstoffhaltige Abfälle gehören in die Schadstoffsammlung. Schadstoffe sind oft gekennzeichnet durch Gefahrenzeichen.



## GELBE TONNE

### für Verkaufsverpackungen

**aus Metall:** Aludeckel/Aluschalen, Alufolien, Alutuben, Getränkedosen, Konservendosen, Sahnesprühdosen, Schraubverschlüsse, Spraydosen (leer), Kronkorken

**aus Kunststoff:**

Plastiktüten, Styroporschalen, Schlauchbeutel, Tragetaschen, Waschmittelflaschen, Plastikbecher, Plastikflaschen, Vakuumverpackungen, Verpackungsstyropor



**aus Verbundstoffen:**

Getränkkartons, Milchkartons (Tetrapaks), Verbundverpackungen, Tüten aus Kunststoff/Papier und Alu (Süßwaren/Suppen/Soßen)



**Achtung, das darf nicht hinein:**

Restabfälle, Windeln, Glasverpackungen, Papier-/ Pappverpackungen



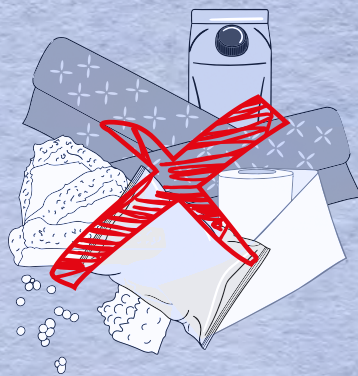
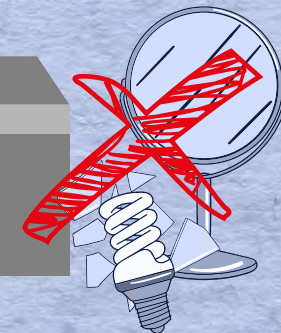
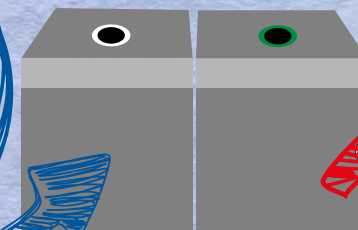
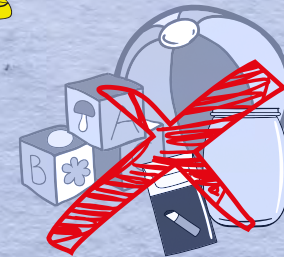
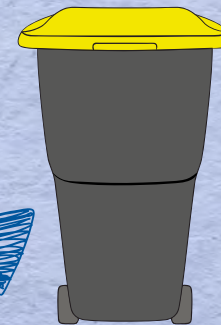
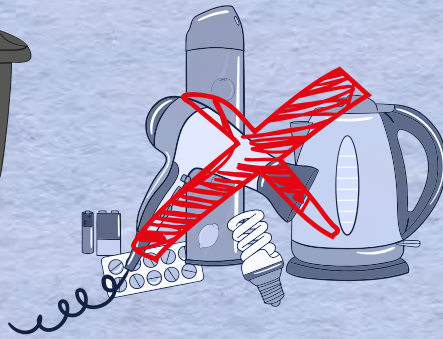
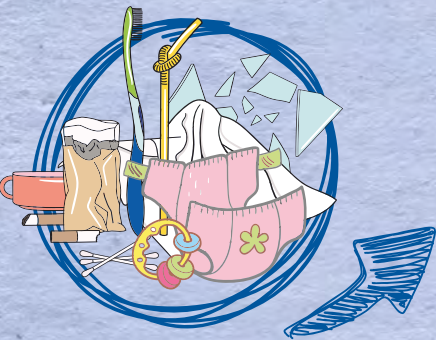
**LANDKREIS CLOPPENBURG**  
UMWELTAMT – ABFALLBERATUNG

Eschstraße 29 • 49661 Cloppenburg

☎ 04471/15 428 ☎ 04471/15 432

E-Mail: [abfallberatung@lkclp.de](mailto:abfallberatung@lkclp.de)

# WIR SORTIEREN ABFALL.



## WIR ISTHIER.

**LANDKREIS CLOPPENBURG**  
UMWELTAMT – ABFALLBERATUNG

Eschstraße 29 • 49661 Cloppenburg

☎ 04471/15 428 ☎ 04471/15 432

E-Mail: [abfallberatung@lkclp.de](mailto:abfallberatung@lkclp.de)